

Beitrag#4

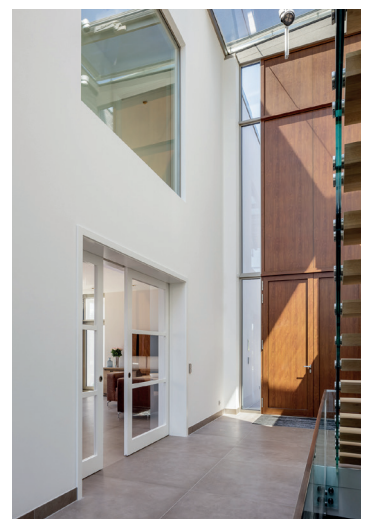
Gross – schön – **sicher** – luftig!
Ein Architektenhaus der
gehobenen Klasse.

Gross – schön – **sicher** – luftig!
Ein Architektenhaus der gehobenen Klasse.



**Repräsentative, licht-
durchflutete Räume im
Erdgeschoss**

Heutige, richtungsweisende, moderne Außenarchitektur verlangt, dass der Stil von außen, sich innen fortsetzt. Und das gilt auch für die Türen. Imponierendes Aussehen, Persönlichkeit und Ausstrahlung der Türen stehen natürlich dabei im Vordergrund.



Dieses perfekt gestylte Anwesen, in der Nähe von Hamburg forderte für das Erdgeschoss repräsentative, lichtdurchflutete Räume. Für die Türen bedeutete dies, den verschiedenen Lebensbereichen eine gewisse Trennung zu verleihen, aber trotzdem die gelebte Großzügigkeit der Hausherren widerzuspiegeln.

Die Wahl fiel auf Türen unserer **Modellserie „duo“**. Fernab von Standardmaßen musste für diese Räumlichkeiten in Dimensionen der Größe geplant werden. Wie z. B. bei der Verbindung vom Eingangsbereich mit einer Deckenhöhe bis zu 8 Metern zur gemütlichen Küche. Die doppelflügelige Schiebetür mit den Maßen 2,50 m in der Höhe und 3 m in der Breite waren gerade angemessen.



Das **Modell „duo Tür LA3“** wurde verglast mit Einscheibensicherheitsglas. Holzstabilisatoren sorgen für den entsprechenden Stand. **Flächenbündig eingelassene Griffmuscheln oder Drückerrosetten**, für die wir Spezialist sind, und verdeckte Tectus-Bänder unterstreichen das schlichte Aussehen der Türen.

So spielt sich im Erdgeschoss das offizielle, gesellschaftliche Leben ab. Freunde und Bekannte versammeln sich zum Essen und Smalltalk in der Küche, während die Bibliothek zum Entspannen einlädt oder der überdimensionale „Pokertisch“ für intensiven Gesprächsaustausch sorgt. In diesem exklusiven Ambiente lässt es sich wunderbar leben.

Im Obergeschoss liefern wir Sicherheit und Wohlbefinden!

Das obere Stockwerk bietet Rückzugsorte in denen die Privatsphäre regiert. Hier will man ruhige Nächte, ein entspanntes Bad oder die Ruhe bei der Kleiderwahl genießen. Auch der entspannte Abend vor dem Fernseher gehört dazu und dafür braucht man keine lichtdurchfluteten Räume oder die Durchsichtigkeit von Türen mit großzügigen Glasausschnitten.



Hier fiel die Wahl auf das **glatte weiße „duo-Element“** ebenfalls mit flächenbündig eingelassenen Drückerrosetten und verdeckt liegenden Tectus-Bändern.

Für das besondere Gefühl der Sicherheit wurden der Schlaf- und Wohntrakt im Obergeschoss mit **glatten Wohnungseingangstüren** getrennt. 2.20 m hohe Türen mit einer Stärke von 8 cm und 5-Punktverriegelung trennen die Galerie vom ganz Privatem ab. Zusätzlich ist das Türelement geprüft nach **Schallschutzklasse SK3** und **einbruchhemmend nach RC3**.

Soweit man den gestiegenen Sicherheitsansprüchen gerecht werden kann, sind wir in der Lage, die neueste Technik im Bild der Türen zu „verstecken“ ohne, dass die Optik leidet. **Und das gilt für das gesamte Angebot unserer „Schönen Türen“.**